

# 徘徊お知らせけいたいくん

卓上型受信機セット ACW-S(T) TAISコード 00021-00083  
 携帯型受信機セット ACW-S(KE) TAISコード 00021-00101

介護保険  
 制度対象  
 商品



特定の方の徘徊を、約100m離れた受信機にお知らせします。  
 すべてワイヤレスですので、配線工事は不要です。

## 特長

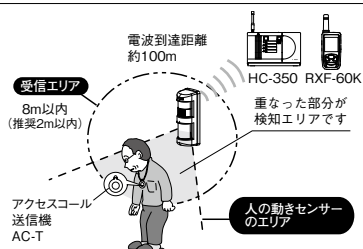
- 〈配線工事不要〉
- アクセスコール受信機から、受信機までの電波到達距離は見通し約100mです。ご家庭や既設ナースコールがない場所にも簡単に設置できます。  
 〈増設できます〉
- 送信機、受信機、受信機、各1台ずつのセットです。  
 システムにあわせて、それぞれ追加が可能です。

## オプション(中継機 RTX-300)

- 電波が直接届かない場所に送信機からの電波を受信して受信機へ再送信します。
- 中間に設置すると、見通し100m電波距離を延長できます。

## 用途・運用

- 徘徊される高齢者に送信機を携帯していただきます。
- 出口に設置したアクセスコール受信機が、送信機の電波を受け、かつ人の動きセンサーが検知したときに、小電力電波を送信し100m以内の受信機にお知らせします。



## アクセスコール受信機(人の動きセンサー + 小電力送信機付)

- 人の動きセンサー一体型です。センサーは、角度調整、感度調整が可能です。
- 8種類のメロディ(チャイム音)とフラッシュライトでお知らせします。
- 小電力送信機を内蔵しており、ワイヤレスで受信機にお知らせします。
- 高齢者携帯/職員携帯の2モードを選択できます。
- AC100V(2m)コード付き
- 屋内・壁面に設置(設置高さ: 床面より0.8~1.2m)

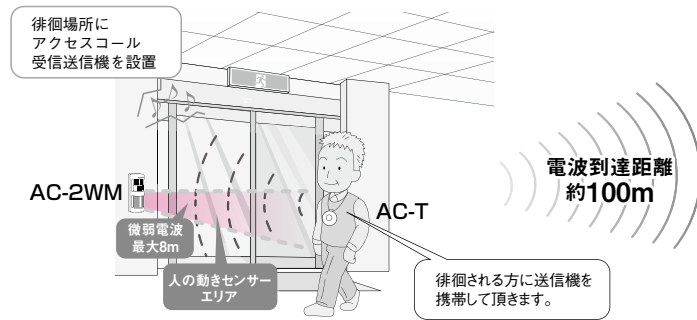
## 携帯しやすい送信機

- 送信機は4種類の付属品(リストバンド・お守り袋・首掛けひも・巾着袋)より選択できます。
- 18gと軽量で、日常生活防水です。
- 市販のコイン形電池1個で、約1年間電波を発振します。(0.7秒発振)

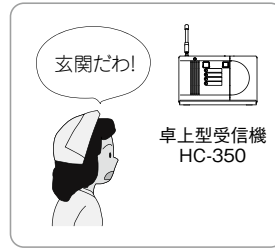


# ヘルスケア用〈徘徊お知らせ機器〉

## システム例



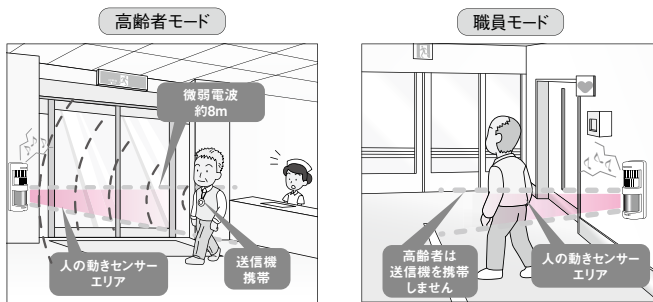
### スタッフステーション



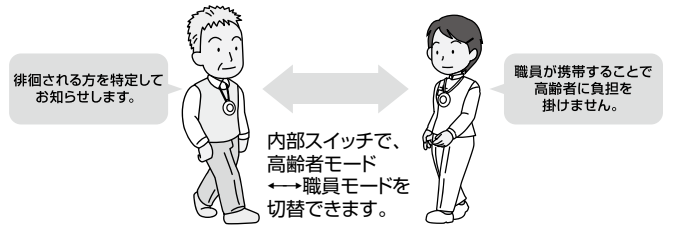
### 携帯型受信機へ



## 用途例

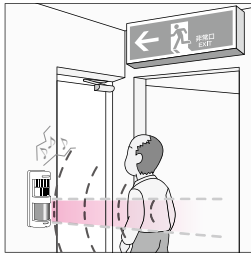


送信機をご家族や職員が携帯して、高齢者に負担をかけない方法も可能です。

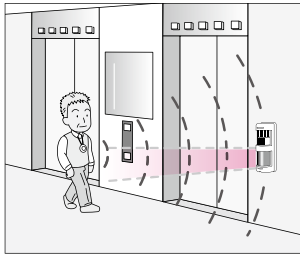


## 設置例

### ■ 非常口

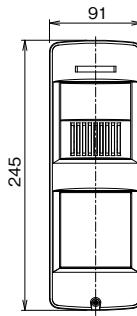


### ■ エレベーターホール

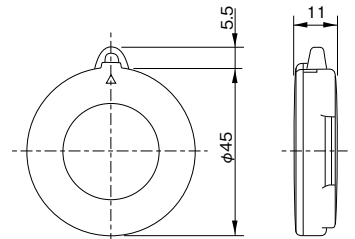


## 外形寸法図 (単位: mm)

### ■ AC-2WM



### ■ AC-T

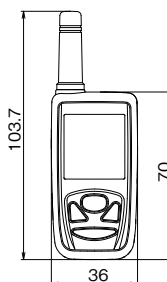


## セット商品 受信機は2種類

用途に合わせて、受信機を2台揃えています。あらかじめ電波登録し、すぐにご使用いただけます。

- ACW-S(T) 卓上型受信機セット (AC-T + AC-2WM + HC-350) 162,000円、8通りのメロディやチャイムから選択でき、フラッシュライトで視覚的にお知らせします。報知時間は3秒~120秒まで7通りと「連続」を選択できます。
- ACW-S(KE) 携帯型受信機セット (AC-T + AC-2WM + RXF-60K) 164,000円、充電式で専用充電器付きです。3段階の音量とバイブレーションおよび液晶表示でお知らせします。お知らせ時間の選択が出来ます。(20秒/2分/5分/10分)

### ■ RXF-60K



### ■ HC-350

